

# Klimatizační jednotka



CLIMACAL  
Version 5.5.0  
SSE38VH8VKLGGI8

**Senator 25**

zar\_10\_Centrální  
sterilizace ČČ.AHU  
Strana 1

Pozice v projektu Číslo nabídky	Zař.č.10- Centrální sterilizace ČČ PH-09-416	Odběratel Projekt	Nemocnice v Karlových Varech - Pavilon akutní medicíny	Datum	14.4.2011
------------------------------------	---	----------------------	---	-------	-----------

## Technické údaje

Velikost jednotky  
Průtok odvod / přívod

KLM 12  
9100 / 9780 m<sup>3</sup>/h  
2,53 / 2,72 m<sup>3</sup>/s

Opláštění  
Tloušťka panelu

0,6mm ext./0,6mm int.

Externí tlak  
Rychlost ve volném průřezu  
Typ jednotky  
Nadmořská výška

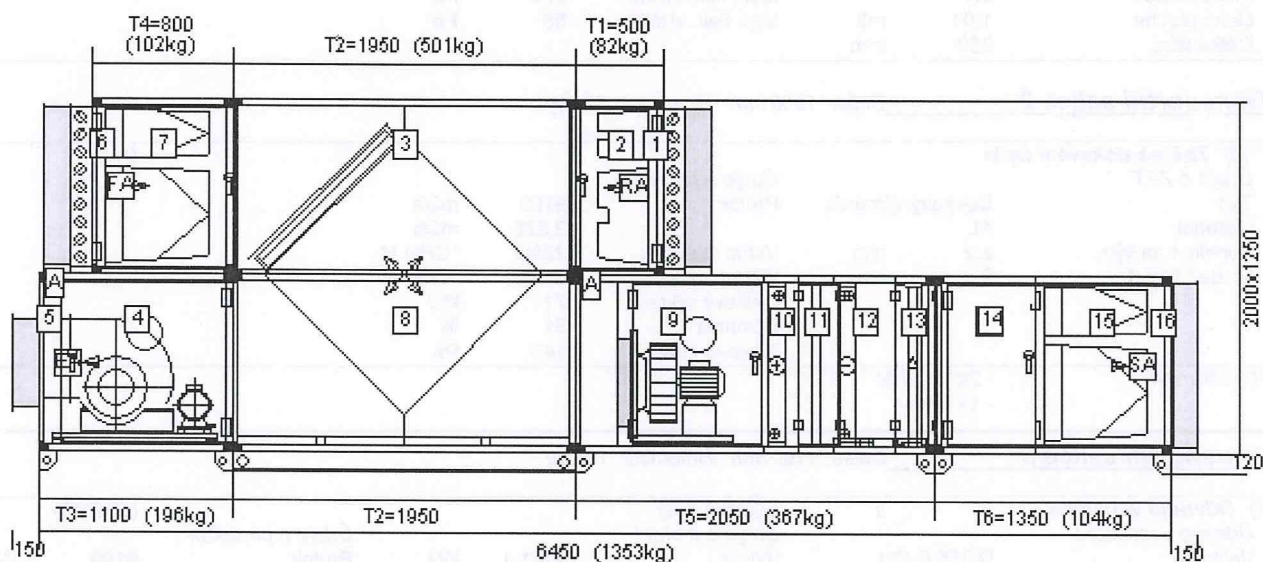
400 / 900 Pa  
2,2 / 2,4 m/s  
Vnitřní - Hygienické p.  
0 m

Vnitřní  
Vnější  
Kostra  
Izolace

Pozink  
Pozink  
Pozink  
PUR pěna / 25 mm (KLM)

Tmelení  
Jazyk dokumentace

Česky



Nárys

Jednotka s nohy

**Celková hmotnost: 1353 kg**

# Klimatizační jednotka



CLIMACAL  
Version 5.5.0  
SSE38VH8VKLGGI8



zar\_10\_Centrální  
sterilizace ČČ.AHU  
Strana 2

Pozice v projektu	Zař.č.10- Centrální	Odběratel	Nemocnice v Karlových Varech -	Datum
Číslo nabídky	sterilizace ČČ PH-09-416	Projekt	Pavilon akutní medicíny	14.4.2011

## Odvodní vzduch

### Transportní sekce 1 Délka: 500 mm Hmotnost: 82 kg

#### (1) Vstup vzduchu

Odvodní vzduch Celoplošná vnější klapka - čelní 1170 x 910 mm

Max. průtok	9100	m3/h	Tlaková ztráta	5	Pa	Ovládací moment	18	Nm
	2,53	m3/s						

Příslušenství - 1x Manžeta 900x1190mm

#### (2) Filtr

Údaje o filtru

Typ	Krátký kapsový	Dveře (Levé)	Údaje o proudění			Vyložení filtrů	
	filtr		Průtok	9100	m3/h	592x287	2 (550 354)
				2,528	m3/s	592x592	2 (550 364)
Třída filtrace	G4		Max. tlak. ztráta	300	Pa		
Čelní plocha	1,04	m2	Vyp. tlak. ztráta	56	Pa		
Délka filtru	360	mm					

### Transportní sekce 2 Délka: 1950 mm Hmotnost: 501 kg

#### \*\*\* (3) Zpětné získávání tepla

Údaje o ZZT

Typ	Deskový výměník	Údaje o proudění			
Materiál	AL	Průtok	9100	m3/h	
Rychlost na vým.	2,2	m/s	2,528	m3/s	
Rozteč lamel	9	mm	Vstup vzduchu	22/40	°C/%r.H.
			Výstup vzduchu	3/100	°C/%r.H.
			Celkový výkon	71	kW
			Účinnost	51	%
			Tlaková ztráta	143	Pa

Příslušenství - 2x Vana Al  
- 1x Sifon

### Transportní sekce 3 Délka: 1100 mm Hmotnost: 196 kg

#### (4) Odvodní ventilátor

Údaje o ventilátoru

Velikost	D 355 B Std.	Dveře (Levé)	Údaje o motoru			Údaje o proudění	
Lopatky	Dozadu zahnuté		Výkon	4,4/1,1	kW	Průtok	9100 m3/h
Izolátory	Pryž		Napětí	3x400V-3ph-50Hz			2,528 m3/s
Otáčky	2319	ot./min.	Krytí	IP55 Thermo-		Celk. tlak. ztráta	204 Pa
Účinnost	67	%		kontakty (A31)		Externí tlak	400 Pa
Příkon	2,64	kW	Otáčky	2885/1445 ot./min.		Dynamický tlak	91 Pa
			Jmenovitý proud	10,7/2,5	A	Celkový tlak	695 Pa
			Kód motoru	112-B3 4,4/1,1kW			

Hladina ak. výkonu	63 Hz	125 Hz	250 Hz	500 Hz	1 kHz	2 kHz	4 kHz	8 kHz	Celkem	
Lw opláštění	50	64	57	58	55	53	47	36	66	dB(A)
Lp*	33	47	40	41	38	36	30	19	49	dB(A)
Lw Odvodní vzduch	53	64	60	66	66	58	53	42	71	dB(A)
Lw Odpadní vzduch	64	78	80	90	90	86	82	71	94	dB(A)

\*hladina akustického tlaku vypočtená ve vzdálenosti 2 m (pro volné pole)

Příslušenství - 1x Okno

# Klimatizační jednotka



CLIMACAL  
Version 5.5.0  
SSE38VH8VKLGGI8



zar\_10\_Centrální  
sterilizace ČČ.AHU  
Strana 3

Pozice v projektu	Zař.č.10- Centrální	Odběratel	Nemocnice v Karlových Varech -	Datum	
Číslo nabídky	sterilizace ČČ PH-09-416	Projekt	Pavilon akutní medicíny	14.4.2011	

## (5) Výstup vzduchu

Odpadní vzduch 500 x 500 mm

Max. průtok	9100	m3/h
	2,53	m3/s

Příslušenství - 1x Manžeta 500x500mm

## Přívodní vzduch

### Transportní sekce 4

Délka: 800 mm Hmotnost: 102 kg

## (6) Vstup vzduchu

Čerstvý vzduch Celoplošná vnější klapka - čelní 1170 x 910 mm

Max. průtok	9780	m3/h	Tlaková ztráta	6	Pa	Ovládací moment	18	Nm
	2,72	m3/s						

Příslušenství - 1x Manžeta 900x1190mm

## (7) Filtr

Údaje o filtru

Type	Dlouhý kapsový filtr zasunovací	Dveře (Pravé) Údaje o proudění Průtok	9780	m3/h	Vyložení filtrů	2 (550 356)
			2,717	m3/s	592x592	2 (550 366)
Třída filtrace	F6	Max. tlak. ztráta	300	Pa		
Čelní plocha	1,04 m2	Vyp. tlak. ztráta	104	Pa		
Délka filtru	630 mm					

### Transportní sekce 2

Délka: 1950 mm Hmotnost: 501 kg

## \*\*\* (8) Zpětné získávání tepla

Údaje o ZZT

Type	Deskový výměník obtok (15Nm)	Údaje o proudění Průtok	9780	m3/h
			2,717	m3/s
Materiál	AL	Vstup vzduchu	-15/90	°C/%r.H.
Rychlost na vým.	2,1 m/s	Výstup vzduchu	6,7/18	°C/%r.H.
Rozteč lamel	9 mm	Celkový výkon	71	kW
		Účinnost	59	%
		Tlaková ztráta	149	Pa

# Klimatizační jednotka



CLIMACAL  
Version 5.5.0  
SSE38VH8VKLGGI8



zar\_10\_Centrální  
sterilizace ČČ.AHU  
Strana 4

Pozice v projektu	Zař.č.10- Centrální	Odběratel	Nemocnice v Karlových Varech -	Datum
Číslo nabídky	sterilizace ČČ PH-09-416	Projekt	Pavilon akutní medicíny	14.4.2011

## Transportní sekce 5

Délka: 2050 mm Hmotnost: 367 kg

<b>(9) Přívodní ventilátor</b>		s	Dveře (Pravé)		(PGF 45 340020)				
Údaje o ventilátoru			Údaje o motoru		Údaje o proudění				
Velikost	D 450 P Std.		Výkon	7,5 @	OP 7,3 kW	Průtok	9780	m3/h	
	(Lakovaný)						2,717	m3/s	
Lopatky	Plug Fan		Napětí	400/690V-3ph-50Hz		Celk. tlak. ztráta	918	Pa	
Izolátory	Pryž		Krytí	IP55 - Termistory		Externí tlak	900	Pa	
Otáčky OP./max.	2929/2970 ot./min.			(A11)		Dynamický tlak	109	Pa	
Účinnost	79 %		OP./Max. Freq.	50/51 Hz		Celkový tlak	1927	Pa	
Příkon	6,61 kW		Otáčky	2930 ot./min.					
			Jmenovitý proud	13,8 @					
				OP 13,65 A					
			Kód motoru	132-B3 7,5kW					
Hladina ak. výkonu	63 Hz	125 Hz	250 Hz	500 Hz	1 kHz	2 kHz	4 kHz	8 kHz	Celkem
Lw opláštění	48	63	65	62	60	60	52	44	70 dB(A)
Lp*	31	46	48	45	43	43	35	27	53 dB(A)
Lw Čerstvý vzduch	51	63	68	70	71	65	58	50	75 dB(A)
Lw Přívodní vzduch	58	74	74	77	78	76	74	60	84 dB(A)

\*hladina akustického tlaku vypočtená ve vzdálenosti 2 m (pro volné pole)

Příslušenství  
- 1x Okno  
- 1x Frekv. měnič samost. 7,5kW 3x400V (IP 54)  
- 1x Karta OPT-AI pro frekv.měníče NXL ( 7,5 - 30kW) (911002)

<b>(10) Ohřivač</b>			<b>Připojení Pravé</b>			<b>(424238)</b>		
<i>Údaje o výměníku</i>			<i>Údaje o proudění</i>			<i>Údaje o médiu</i>		
Typ	Výměník	"D"	Průtok	9780	m3/h	Typ	Voda	
Materiál	Cu/Al			2,717	m3/s	Glykol	0	%
Rychlost na vým.	3,2	m/s	Vstup vzduchu	6/18	°C/%r.H.	Vstup/výstup	80/60	°C
Řad/okruhů	2/13		Výstup vzduchu	24/6	°C/%r.H.	Průtok	2553	kg/h
Rozteč lamel	4,23	mm	Bezpečnostní koef.	19	%	Tlaková ztráta	2,2	kPa
Připojení	DN32	Zvenku	Celkový výkon	59,5	kW			
			Tlaková ztráta	48	Pa			

<b>(11) Protimrazová ochrana</b>	s	Snímatelný panel (Pravé)
----------------------------------	---	--------------------------

<b>(12) Chladič</b>		<b>Připojení Pravé</b>					<b>(424047)</b>	
<i>Údaje o výměníku</i>				<i>Údaje o proudění</i>		<i>Údaje o médiu</i>		
Typ	Výměník	"W"	Průtok	9780	m3/h	Typ	Voda	
Materiál	Cu/Al			2,717	m3/s	Glykol	0 %	
Rychlost na vým.	3,3	m/s	Vstup vzduchu	32/40	°C/%r.H.	Vstup/výstup	7/13 °C	
Řad/okruhů	8/26		Výstup vzduchu	15/89	°C/%r.H.	Průtok	10882 kg/h	
Rozteč lamel	2,12	mm	Bezpečnostní koef.	12	%	Tlaková ztráta	18,8 kPa	
Připojení	DN40	Zvenku	Celkový výkon	76,1	kW			
			Citelný výkon	66	kW			
			Kondenzace	39,2	l/h			
			Tlaková ztráta	395	Pa			

Příslušenství  
- 1x Vana Al  
- 1x Sifon

<b>*** (13) Volná komora 250mm</b>	s	Snímatelný panel (Pravé)
------------------------------------	---	--------------------------

Příslušenství  
- 1x Eliminátor - vyjímatelný  
- 1x Vana Al  
- 1x Sifon

## Transportní sekce 6

Délka: 1350 mm Hmotnost: 104 kg

<b>*** (14) Volná komora 600mm</b>	s	Dveře (Pravé)
------------------------------------	---	---------------

# Klimatizační jednotka



CLIMACAL  
Version 5.5.0  
SSE38VH8VKLGGI8



zar\_10\_Centrální  
sterilizace ČČ.AHU  
Strana 5

Pozice v projektu	Zař.č.10- Centrální	Odběratel	Nemocnice v Karlových Varech -	Datum	
Číslo nabídky	sterilizace ČČ PH-09-416	Projekt	Pavilon akutní medicíny	14.4.2011	

## \*\*\* (15) Filtr

Údaje o filtru

Typ

Dlouhý kapsový  
filtr **nacvakávací**

Třída filtrace

F9

Čelní plocha

1,04

m2

Délka filtru

630

mm

Údaje o proudění

Průtok

9780

m3/h

2,717

m3/s

Max. tlak. ztráta

300

Pa

Vyp. tlak. ztráta

216

Pa

Vyložení filtrů

592x287

2 ()

592x592

1 ()

287x287

1 ()

## (16) Výstup vzduchu

Přívodní vzduch Čelo bez panelu 1150 x 900 mm

Max. průtok

9780

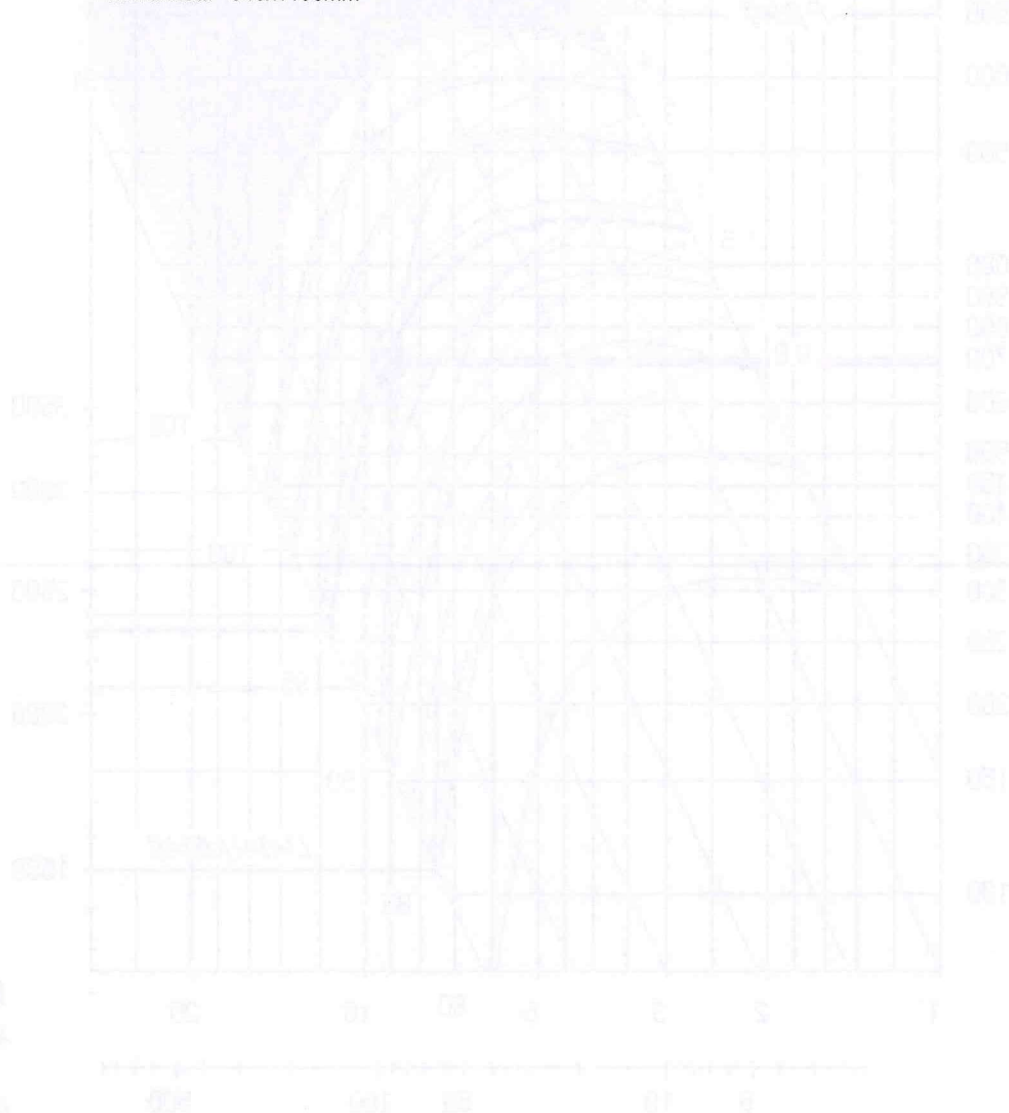
m3/h

2,72

m3/s

Příslušenství

- 1x Manžeta 940x1190mm



# Klimatizační jednotka



CLIMACAL  
Version 5.5.0  
SSE38VH8VKLGGI8

**Senator 25**

zar\_10\_Centrální  
sterilizace ČČ.AHU  
Strana 6

Pozice v projektu  
Číslo nabídky

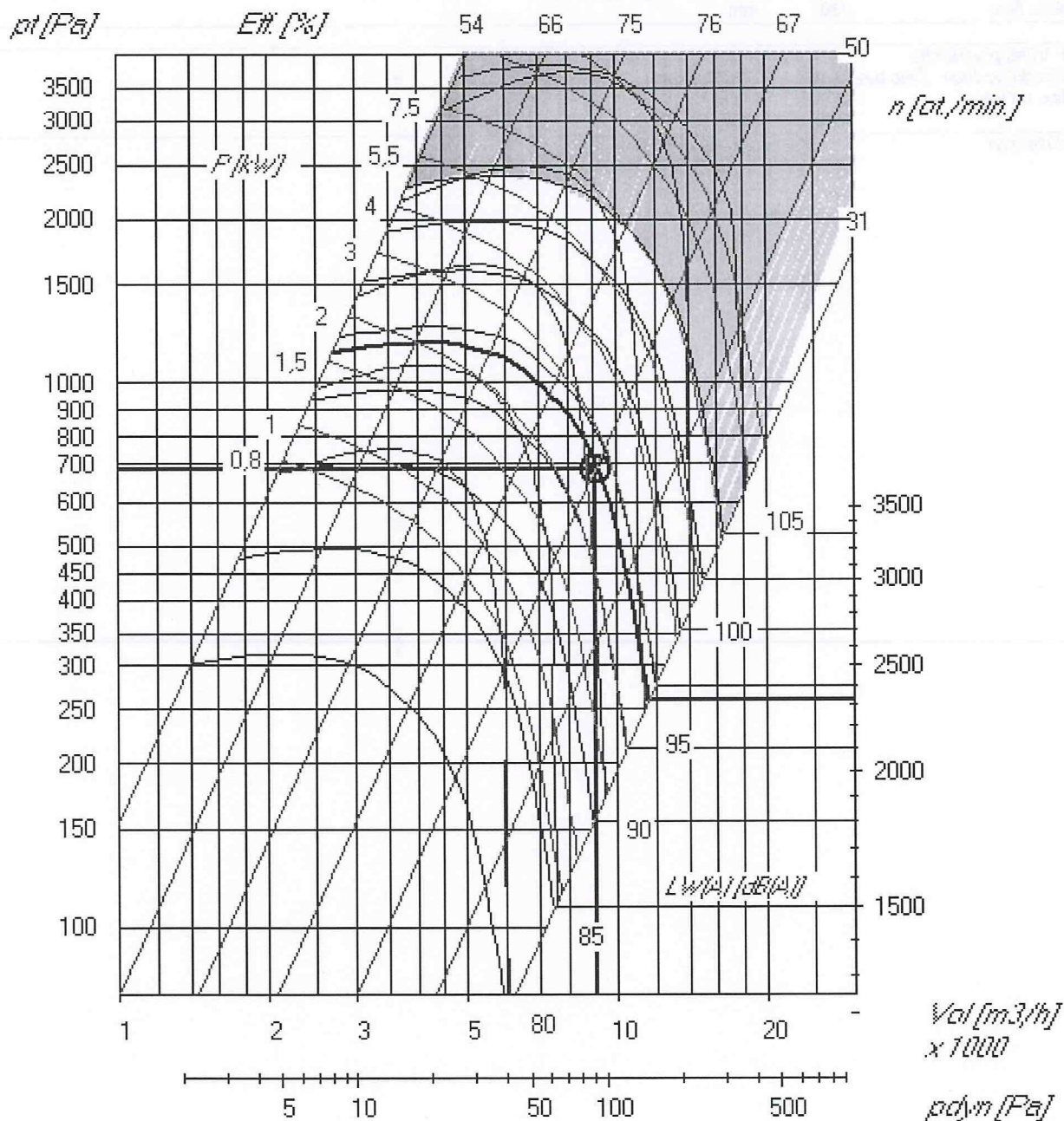
Zař.č.10-  
Centrální  
sterilizace ČČ  
PH-09-416

Odběratel  
Projekt

Nemocnice v Karlových Varech -  
Pavilon akutní medicíny

Datum  
14.4.2011

## Odvodní ventilátor D 355 B Std.



# Klimatizační jednotka



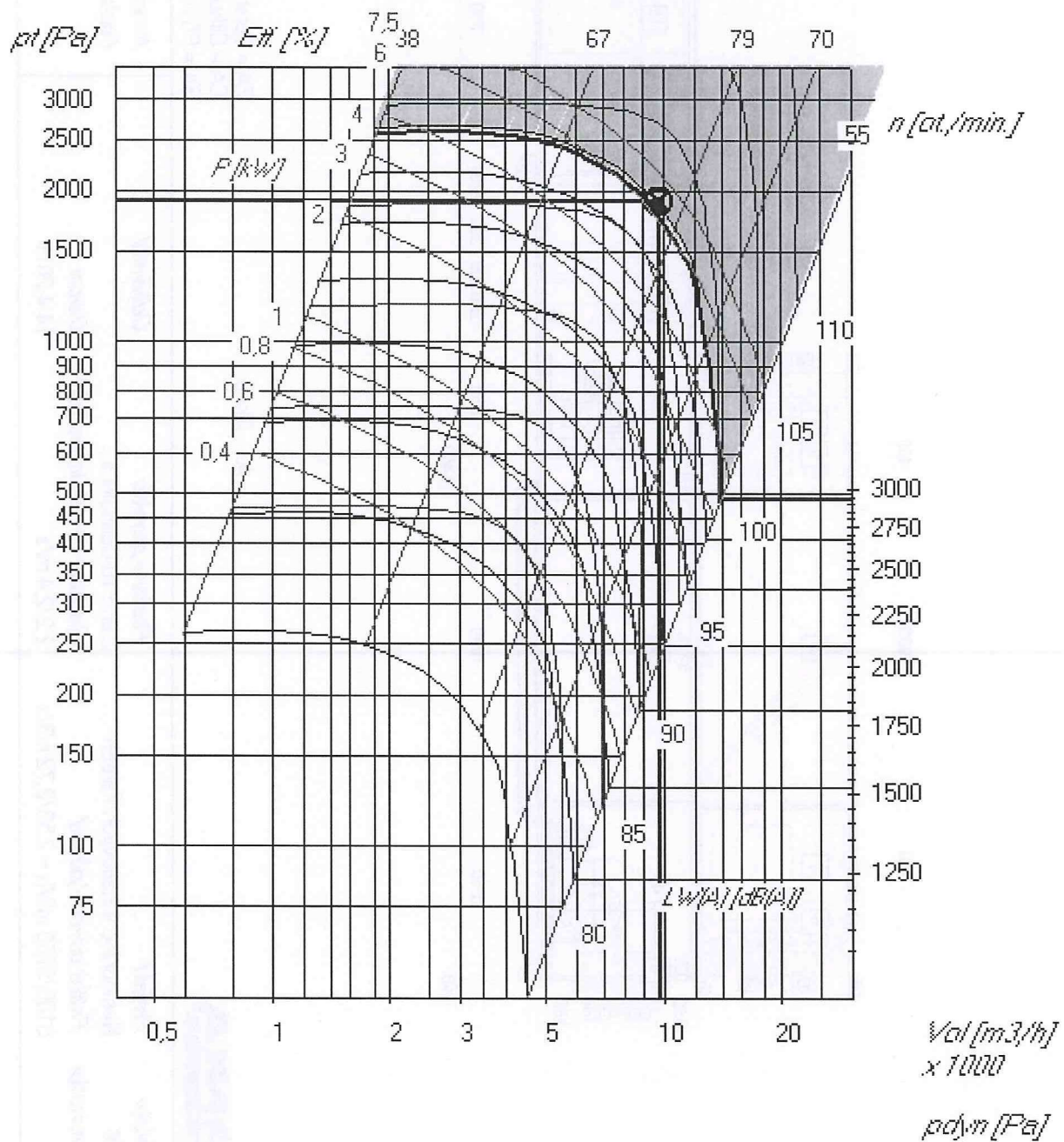
CLIMACAL  
Version 5.5.0  
SSE38VH8VKLGGI8

**Senator 25**

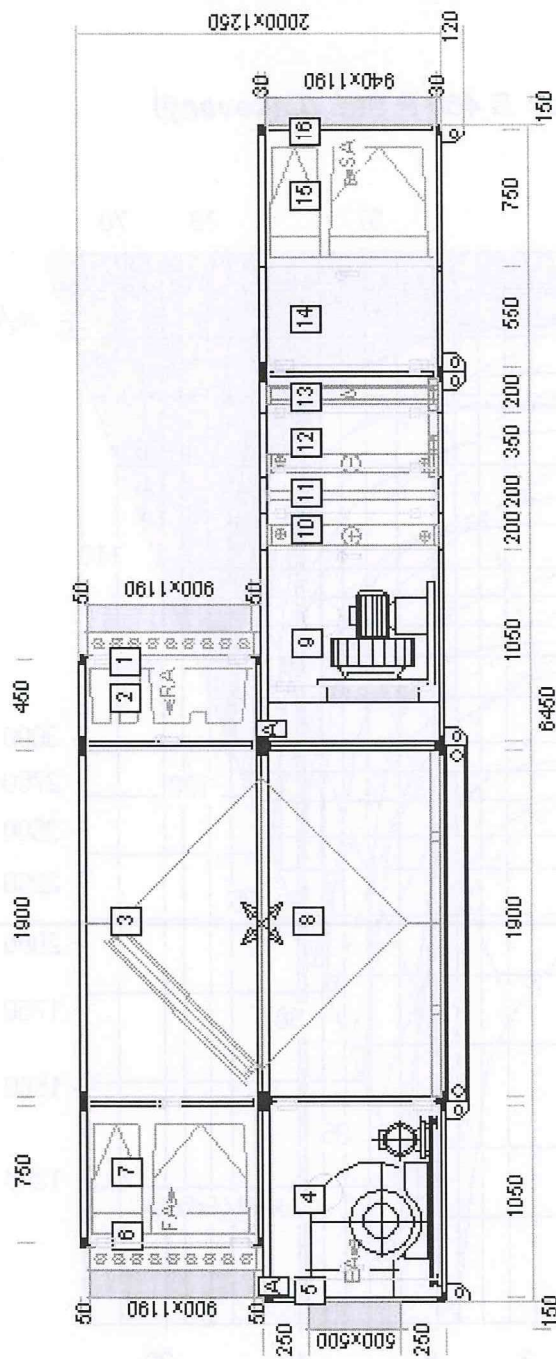
zar\_10\_Centrální  
sterilizace ČČ.AHU  
Strana 7

Pozice v projektu Číslo nabídky	Zař.č.10- Centrální sterilizace ČČ PH-09-416	Odběratel Projekt	Nemocnice v Karlových Varech - Pavilon akutní medicíny	Datum	14.4.2011
------------------------------------	---	----------------------	---	-------	-----------

## Přívodní ventilátor D 450 P Std. (Lakovaný)



Nárys



A.....Okno

FA = Čerstvý vzduch RA = Odvodní vzduch  
CA = Cirkulační vzduch EA = Odpadní vzduch  
SA = Přivodní vzduch

Číslo nábídky  
PH-09-416  
Velikost jednotky  
KLM 12

Projekt  
Nemocnice v Karlových Varech ...  
Příloha odvod / přívod  
9100/9780 m<sup>3</sup>/h = 2,53/2,72 m<sup>3</sup>/s

Realizace v projektu  
Zař. č. 10-Centrální s...  
Rychlost ve vnitřním průřezu  
2,2/2,4 m/s

Odvětratel  
Datum  
14.4.2011

Realizace odvětrátele  
Realizace a rozložení

Technical drawing of a 1250x2000mm cabinet, showing front and side views with numbered components and dimensions.

**Front View Dimensions:**

- Top: 1250x2000
- Left: 30, 1190x940, 30
- Right: 30, 1190x940, 30
- Bottom: 30, 1190x900, 30

**Side View Dimensions:**

- Top: 30, 1190x940, 30
- Right: 30, 1190x940, 30
- Bottom: 30, 1190x900, 30

**Component Labels:**

- 1: Top panel
- 2: Top panel
- 3: Top panel
- 4: Top panel
- 5: Top panel
- 6: Top panel
- 7: Top panel
- 8: Top panel
- 9: Top panel
- 10: Top panel
- 11: Top panel
- 12: Top panel
- 13: Top panel
- 14: Top panel
- 15: Top panel
- 16: Top panel

**Other Labels:**

- FA: Front panel
- SA: Side panel
- 1250x2000: Cabinet dimensions
- 1190x940: Cabinet dimensions
- 1190x900: Cabinet dimensions
- 375: Cabinet dimensions
- 500x500: Cabinet dimensions
- 375: Cabinet dimensions
- 1050: Cabinet dimensions
- 1900: Cabinet dimensions
- 6450: Cabinet dimensions
- 150: Cabinet dimensions
- 750: Cabinet dimensions
- 1800: Cabinet dimensions
- 450: Cabinet dimensions

Á...Okno

FA = Čerstvý vzduch    RA = Odvodní vzduch  
CA = Cirkulační vzduch    EA = Odpadní vzduch  
SA = Přívodní vzduch

<i>Číslo nabídky</i>	<i>Projekt</i>	<i>Fazise v projektu</i>	<i>Odběratel</i>
PH-09-416	Nemocnice v Karlových Varech ...	Zař. č. 10-Centrální s...	
<i>Věstítek jednotky</i>	<i>Fašlák odhad / přířev</i>	<i>Rychlost ve vzhledu přířezu</i>	<i>Datum</i>
KLM 12	9100/9780 m3/h = 2.53/2.72 m3/s	2.2/2.4 m/s	14.4.2011



# Klimatizační jednotka



CLIMACAL  
Version 5.5.0  
SSE38VH8VKLGGI8

**Senator 25**

zar\_11\_JIP 1.AHU  
Strana 1

Pozice v projektu Zař.č.11-JIP 1  
Číslo nabídky PH-09-416

Odběratel Nemocnice v Karlových Varech -  
Projekt Pavilon akutní medicíny

Datum 14.4.2011

## Technické údaje

Velikost jednotky  
Průtok odvod / přívod

KLM 12  
9040 / 9170 m<sup>3</sup>/h  
2,51 / 2,55 m<sup>3</sup>/s

Opláštění  
Tloušťka panelu  
Vnitřní

0,6mm ext./0,6mm int.  
Pozink

Externí tlak

450 / 900 Pa

Vnější

Pozink

Rychlost ve volném průřezu

2,2 / 2,2 m/s

Kostra

Pozink

Typ jednotky

Vnitřní - Hygienické p.

Izolace

PUR pěna / 25 mm (KLM)

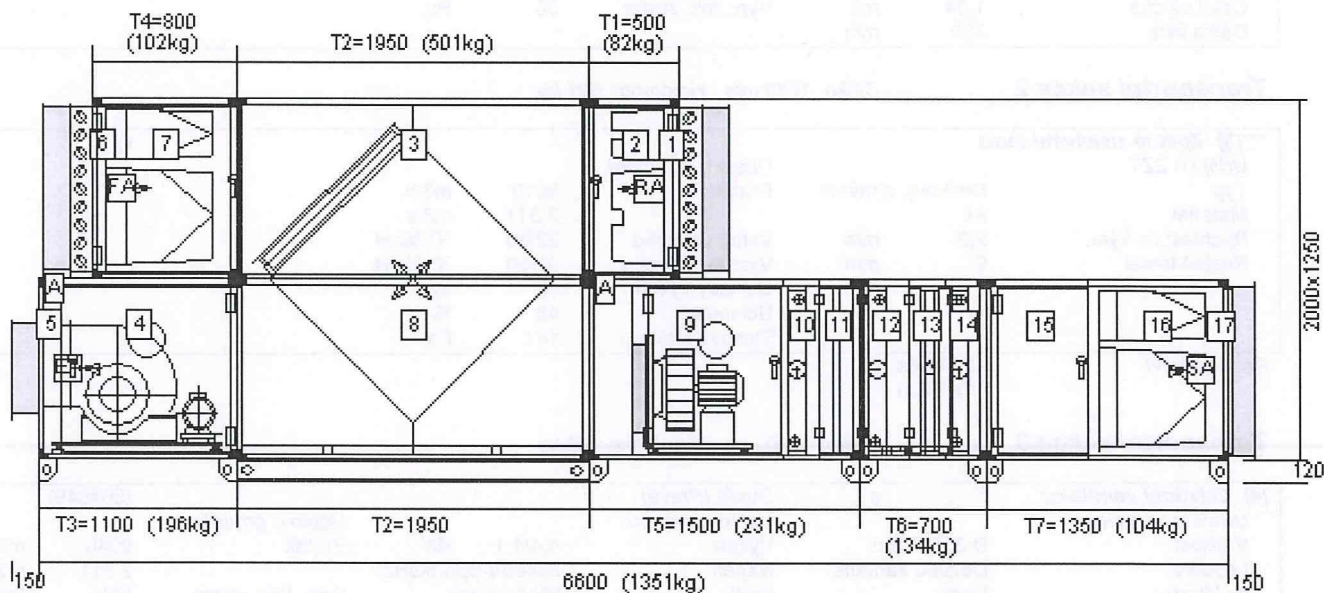
Nadmořská výška

0 m

Tmelení

Jazyk dokumentace

Česky



Nárys

Jednotka s nohy

**Celková hmotnost: 1351 kg**

# Klimatizační jednotka



CLIMACAL  
Version 5.5.0  
SSE38VH8VKLGGI8



zar\_11\_JIP 1.AHU  
Strana 2

Pozice v projektu Zař.č.11-JIP 1  
Číslo nabídky PH-09-416

Odběratel Nemocnice v Karlových Varech -  
Projekt Pavilon akutní medicíny

Datum 14.4.2011

## Odvodní vzduch

### Transportní sekce 1 Délka: 500 mm Hmotnost: 82 kg

#### (1) Vstup vzduchu

Odvodní vzduch Celoplošná vnější klapka - čelní 1170 x 910 mm

Max. průtok	9040	m <sup>3</sup> /h	Tlaková ztráta	5	Pa	Ovládací moment	18	Nm
	2,51	m <sup>3</sup> /s						

Příslušenství - 1x Manžeta 900x1190mm

#### (2) Filtr

Údaje o filtru

Typ	Krátký kapsový filtr	Dveře (Pravé)	Údaje o proudění	Průtok	9040	m <sup>3</sup> /h	Vyložení filtrů	592x287	2 (550 354)
					2,511	m <sup>3</sup> /s		592x592	2 (550 364)
Třída filtrace	G4	Max. tlak. ztráta			300	Pa			
Čelní plocha	1,04	Vyp. tlak. ztráta			56	Pa			
Délka filtru	360								

### Transportní sekce 2 Délka: 1950 mm Hmotnost: 501 kg

#### \*\*\* (3) Zpětné získávání tepla

Údaje o ZZT

Typ	Deskový výměník	Údaje o proudění	Průtok	9040	m <sup>3</sup> /h
Materiál	AL			2,511	m <sup>3</sup> /s
Rychlost na vým.	2,2	Vstup vzduchu		22/40	°C/%r.H.
Rozteč lamel	9	Výstup vzduchu		0/100	°C/%r.H.
		Celkový výkon		83	kW
		Účinnost		48	%
		Tlaková ztráta		141	Pa

Příslušenství - 2x Vana Al  
- 1x Sifon

### Transportní sekce 3 Délka: 1100 mm Hmotnost: 196 kg

#### (4) Odvodní ventilátor

Údaje o ventilátoru

Velikost	D 355 B Std.	Dveře (Pravé)	Údaje o motoru	Výkon	4,4/1,1	kW	Údaje o proudění	Průtok	9040	m <sup>3</sup> /h
Lopatky	Dozadu zahnuté			Napětí	3x400V-3ph-50Hz				2,511	m <sup>3</sup> /s
Izolátory	Pryž	Krytí			IP55 Thermo-		Celk. tlak. ztráta		202	Pa
Otáčky	2350				kontakty (A31)		Externí tlak		450	Pa
Účinnost	68	Otáčky			2885/1445 ot./min.		Dynamický tlak		89	Pa
Příkon	2,74	Jmenovitý proud			10,7/2,5 A		Celkový tlak		741	Pa
		Kód motoru			112-B3 4,4/1,1kW					

Hladina ak. výkonu	63 Hz	125 Hz	250 Hz	500 Hz	1 kHz	2 kHz	4 kHz	8 kHz	Celkem	
Lw opláštění	51	64	57	58	55	53	47	37	66	dB(A)
Lp*	34	47	40	41	38	36	30	20	49	dB(A)
Lw Odvodní vzduch	54	64	60	66	66	58	53	43	71	dB(A)
Lw Odpadní vzduch	65	78	80	89	90	86	82	72	94	dB(A)

\*hladina akustického tlaku vypočtená ve vzdálenosti 2 m (pro volné pole)

Příslušenství - 1x Okno